

Q3 2023

ManpowerGroup
Employment
Outlook Survey

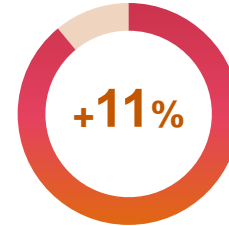


ManpowerGroup Employment Outlook Survey Q3 2023

Executive Summary



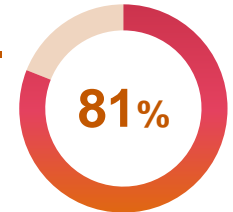
Ausblick Österreich



Prozentsatz der Unternehmen, die planen Personal einzustellen, abzüglich jener, die einen Beschäftigungsrückgang erwarten.

— -14% im Vergleich zu Q2 2023 bzw. -10% zum Vorjahr

Fachkräftemangel



81% der befragten Unternehmen melden Schwierigkeiten bei der Besetzung offener Stellen

 Steigerung seit letzter Befragung im April 2022

Top 3 Branchen



Transport, Logistik & Automotive



Informationstechnologie



Konsumgüter & Dienstleistungen

[Explore the Data](#)



Inhalt



4

**Q3 2023
Beschäftigungs-
Ausblick**



8

**Branchen-Ausblick
Österreich**



10

**Arbeitsmarkttrends &
Herausforderungen**



13

**Über die
ManpowerGroup
Employment Outlook
Survey**



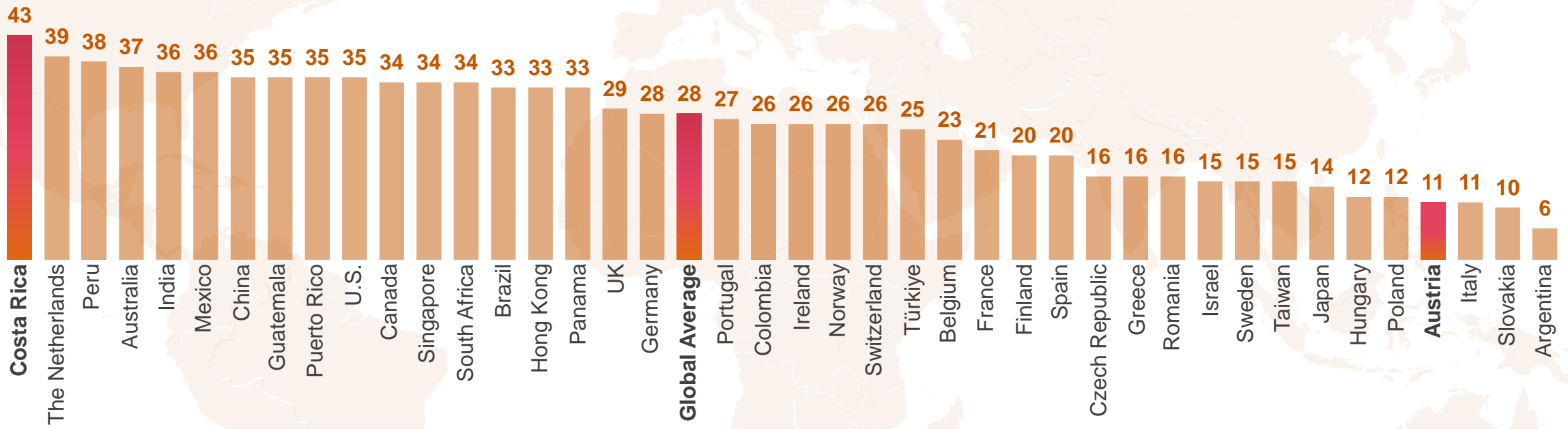
Ausblick Q3 2023



Globale Beschäftigungsausblicke

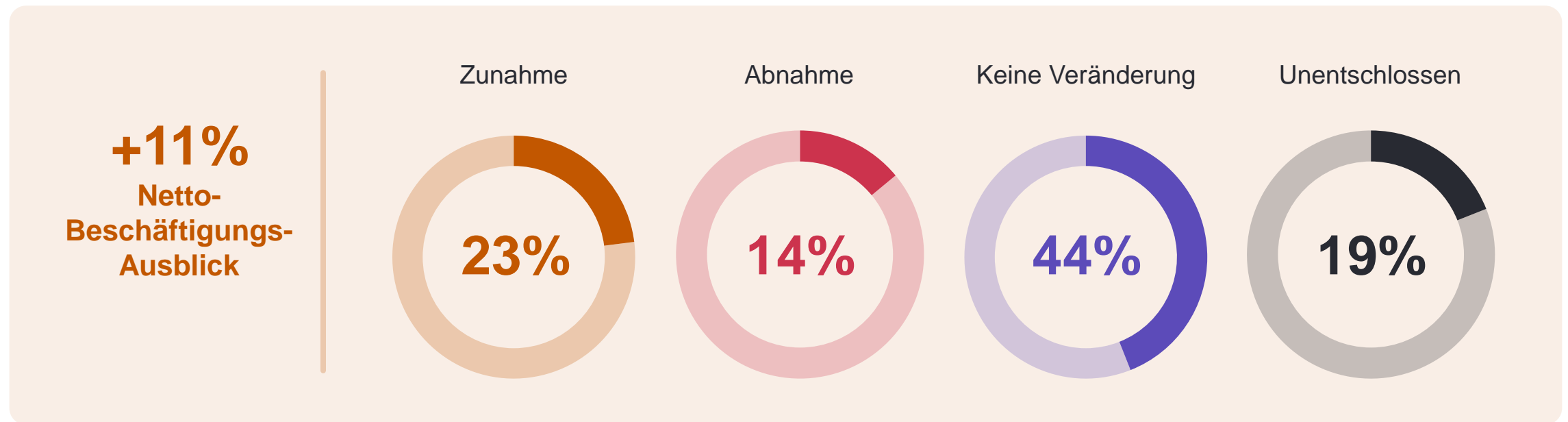
Global melden Unternehmen in allen 41 Ländern positive Beschäftigungsausblicke für das 3. Quartal 2023.

Saisonal bereinigte Nettobeschäftigungsausblicke (%)



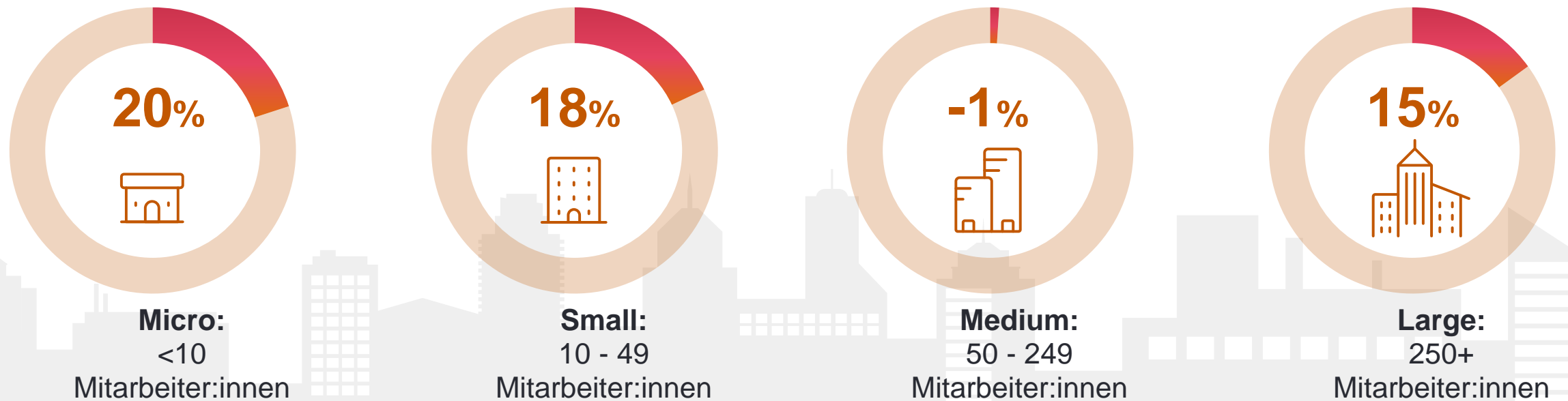
Österreich: Ausblick Q3 2023

In der aktuellen Ausgabe der ManpowerGroup Employment Outlook Survey wurden 510 Unternehmen in Österreich befragt. Insgesamt ist mit einem saisonal bereinigten Nettobeschäftigungsausblick von +11% ein Anstieg der Beschäftigtenzahlen im dritten Quartal 2023 zu erwarten. Die Einstellungsabsichten sinken im Jahresvergleich um 10% bzw. Quartalsvergleich um 14%.



Beschäftigungsausblick nach Unternehmensgrößen

Der Beschäftigungsausblick fällt in allen Unternehmensgrößen-Kategorien weniger optimistisch aus als im letzten Quartal. Am deutlichsten ist der Rückgang bei mittelgroßen Unternehmen zu erkennen, mit einem negativen Ausblick von -1.





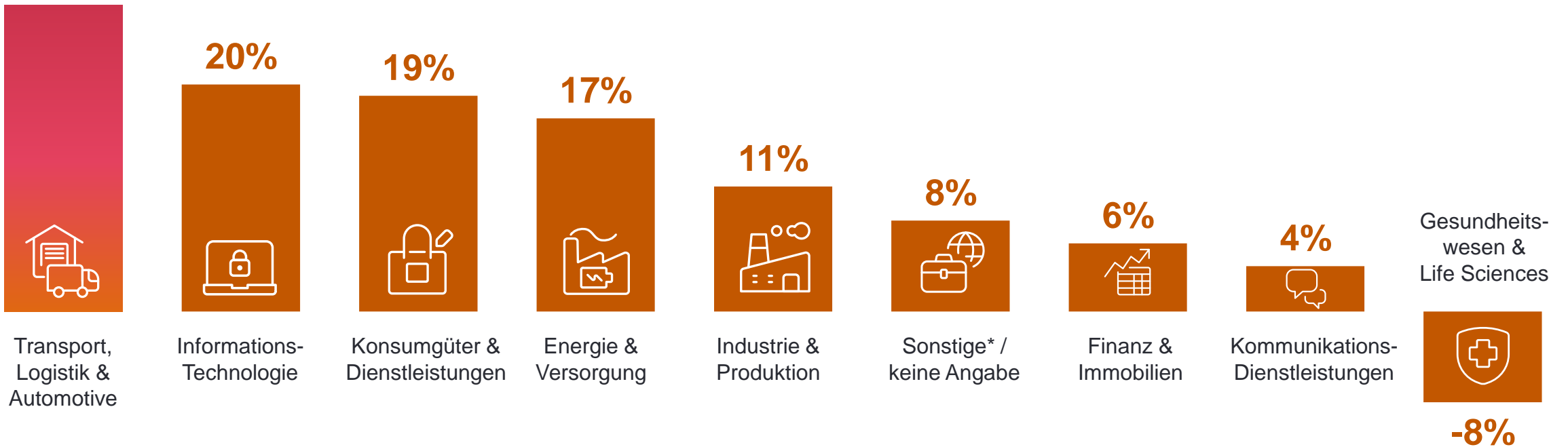
Branchen-Ausblick Österreich

Österreich: Ergebnisse nach Wirtschaftssektoren

Unternehmen aus dem Sektor Transport, Logistik & Automotive prognostizieren in Österreich die optimistischsten Ausblicke, gefolgt von den Branchen Informationstechnologie sowie Konsumgüter & Dienstleistungen.

27%

Saisonal bereinigte Nettobeschäftigungsausblicke (%)



*Regierung oder Öffentlicher Dienst; Gemeinnützige/NGO/Charity/Religiöse Organisationen; Sonstige Industrie; Sonstige Transport-, Logistik- & Automobil-Sub-Industrie; Bildungseinrichtungen; Landwirtschaft & Fischerei



Arbeitsmarkt-Trends & Herausforderungen

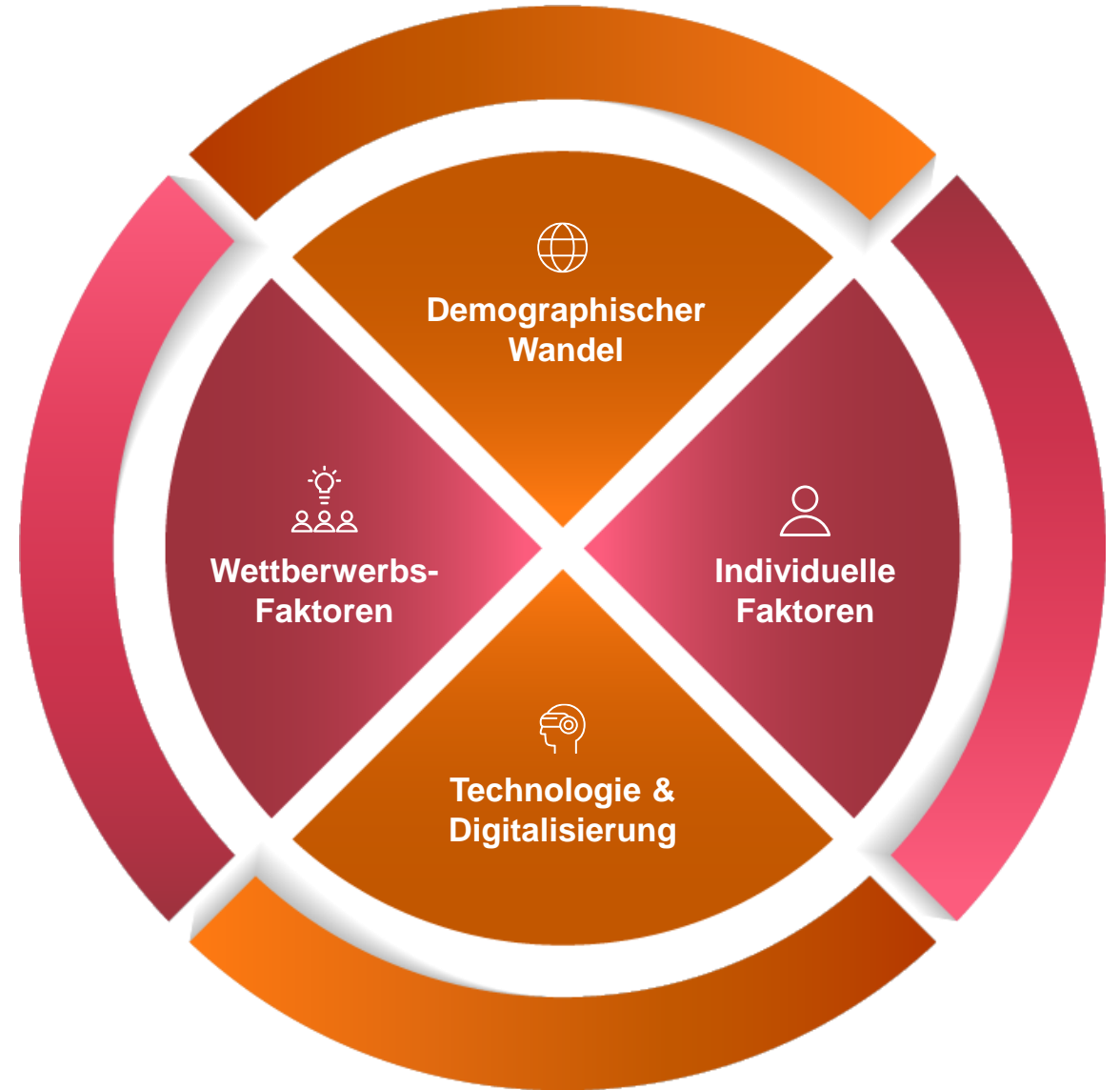
Trends & Herausforderungen

Die Welt der Arbeit befindet sich im Wandel, wir sind im Human Age angekommen. Nicht das Kapital ist entscheidend, sondern die richtigen Talente.

Die digitale Transformation schreitet voran. Die individuellen Anforderungen der Menschen an die Arbeitswelt verändern sich.

Die steigende Nachfrage nach qualifizierten Arbeitskräften, sowie der daraus resultierende Fachkräftemangel stellt für die Arbeitswelt eine wachsende Herausforderung dar. Demographische Veränderungen tragen zusätzlich zum Fachkräftemangel bei. Die richtigen Talente zu finden und im Unternehmen zu halten wird zu einem signifikanten Wettbewerbsvorteil.

[Explore the Data](#)





“While the global labor market remains resilient, this data suggests we’re facing a slightly cloudier summer as employers take a more measured approach to adding workforce.”

Employers are trying to find the right balance in hiring when shortages for in-demand roles remain at record levels, while anticipating a more challenging economic outlook in the future.”

– Jonas Prising, Chairman & CEO



Über die ManpowerGroup Employment Outlook Survey

ManpowerGroup Employment Outlook Survey

Die ManpowerGroup Employment Outlook Survey ist ein international anerkannter Indikator zur Einschätzung der zukünftigen Beschäftigungsentwicklung. Der Netto-Beschäftigungsausblick (Net Employment Outlook) errechnet sich aus dem Prozentsatz jener Unternehmen, die einen Beschäftigungsanstieg erwarten, abzüglich des Prozentsatzes jener Unternehmen, die im nächsten Quartal einen Beschäftigungsrückgang an ihrem Standort erwarten. Für den Erfolg der Studie, die seit 1962 durchgeführt wird, sind verschiedene Faktoren verantwortlich:

Alleinstellung

Weltweit existiert keine in Größe, Fokus und Langlebigkeit vergleichbare Analyse. Die ManpowerGroup Employment Outlook Survey ist die weltweit umfangreichste vierteljährlich vorausschauende Studie in Bezug auf die Einstellungsabsichten der Unternehmen. Die Zielgruppe wird nach ihrer Prognose für das jeweils folgende Quartal befragt. Andere vergleichbare Studien leiten sich meist aus rückblickenden Daten ab.

Unabhängigkeit

Die Studie ist repräsentativ für jedes Land, in dem sie durchgeführt wird. Grundsätzlich rekrutieren sich die Befragten nicht aus dem Kundenstamm der ManpowerGroup.

Gültigkeit

Im Rahmen der ManpowerGroup Employment Outlook Survey für das dritte Quartal 2023 wurden 38.849 Interviews mit öffentlichen und privaten Arbeitgeber:innen in 41 Ländern durchgeführt. Die Studie erlaubt verlässliche Detailanalysen bezogen auf Länder, Regionen und Branchen.

Vergleichbarkeit

Seit sechs Jahrzehnten baut die Studie auf einer einzigen Frage auf: „Welche Veränderungen der Beschäftigungslage erwarten Sie in Ihrem Unternehmen in den nächsten drei Monaten im Vergleich zum jetzigen Quartal?“ Alle kommentierten Daten in diesem Bericht sind saisonal bereinigt, sofern nicht anders angegeben.

Survey Methodology

Die Methode der Datenerhebung für den Beschäftigungsausblick für das 3. Quartal 2023 wurde in 41 Ländern digitalisiert.

Befragungen vor Q1 2022 wurden telefonisch durchgeführt. Die Befragten sind Mitglieder eines Double-opt-in Online-Panels, die Teilnahme an der Umfrage wird incentiviert.

Die gestellte Frage sowie das Profil der Befragten bleibt unverändert. Unternehmensgrößen-Kategorien und Branchen sind standardisiert für alle Länder, um internationale Vergleiche zu ermöglichen.

[Explore the Data](#)

